

# PROTECTION SOCIALE.

## Votre bilan retraite - BRI

VÉRITABLE OUTIL D'OPTIMISATION DE LA RETRAITE, LE BILAN RETRAITE PREMIUM PERMET D'ANTICIPER, DE PRÉPARER ET DE GÉRER AU MIEUX CHAQUE FIN DE CARRIÈRE.

À quel âge partir à la retraite ?

Avec quel montant de retraite ?

Quelles sont les démarches ?

## Bilan retraite Premium

Faciliter la transition entre activité et retraite !



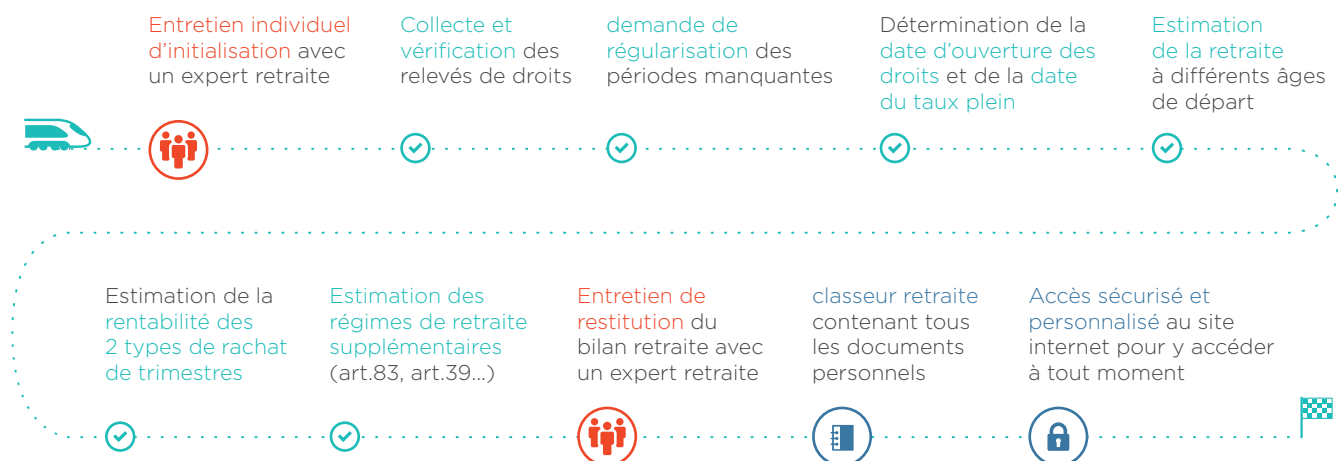
Le Bilan Retraite Individuel « Premium », outil de gestion prévisionnelle et d'optimisation de la retraite, permet d'anticiper, de préparer et de gérer le départ à la retraite de vos salariés.

Optimind propose une prestation personnalisée :

- Une **offre complète** : un accompagnement de A à Z dans la compréhension de votre retraite future.
- Un calcul de la rentabilité d'un **rachat de trimestres** sur la retraite.
- La prise en compte des éventuels **régimes supplémentaires** d'entreprise : art. 83, art. 39, Madelin, etc.
- Un traitement des **dossiers particuliers** pour permettre une synthèse globale : carrières mixtes, expatriés, etc.

Les démarches sont réalisées, pour votre compte, par nos experts qui vous représentent par le biais d'un **mandat**.

### Déroulement de notre intervention



# Notre gamme de conseil individualisé en retraite

La retraite ne s'improvise pas. Bien préparer son dossier, c'est une retraite en toute sérénité. Nos experts en conseil et communication vous accompagnent autour de services personnalisés pour répondre à l'ensemble de vos besoins.



## BILAN RETRAITE PREMIUM

Faciliter la transition entre activité et retraite

Le Bilan Retraite Individuel «Premium», outil de gestion prévisionnelle et d'optimisation de la retraite, permet d'anticiper, de préparer et de gérer votre départ à la retraite.

## ASSISTANCE À LA LIQUIDATION\*

Un départ à la retraite en toute sérénité

Dans la continuité du Bilan Retraite Premium, Optimind accompagne les salariés dans la liquidation de leur retraite.

## COACHING RETRAITE

Se préparer au départ en retraite

Optimind, en partenariat avec des experts indépendants, accompagne vos salariés pour préparer les changements personnels et professionnels liés au départ à la retraite.

## LIVRET RETRAITE

Des Bilans Retraite pour un grand nombre de salariés ?

Le Livret Retraite, déclinaison du Bilan Retraite, permet de traiter un grand nombre de dossiers en conservant la fiabilité des calculs et les spécificités de chaque salarié ou entreprise.

## Votre formule clé en main !

Pour un accompagnement optimale, notre **offre 360°** permet de bénéficier de l'ensemble de nos gammes « Bilan Retraite Premium, assistance à la liquidation et coaching ».

\* Déductibilité fiscale des honoraires de prestation

## Avantages de l'offre Optimind

- ✓ Une prise en charge totale et confidentielle : nos experts s'occupent de tout
- ✓ Deux entretiens individuels à l'initialisation et à la restitution : pour répondre à toutes vos questions
- ✓ Votre classeur « Retraite » remis en fin de prestation : la synthèse de toutes vos informations retraite
- ✓ Un accès sécurisé à votre dossier personnel numérique : pour y accéder où que vous soyez



OptiComRH, agence de conseil en communication sociale au service des entreprises, vous accompagne dans la définition, l'organisation et l'ensemble de votre stratégie de communication à la fois individuelle et collective.

46 rue La Boétie - 75008 PARIS  
Tél. +33 1 48 01 91 66

Optimind SAS au capital de 400 950 euros, 46 rue La Boétie - 75008 PARIS. Siret : 418 861969 00099 - Code APE : 7022Z. Aucune utilisation de ces marques et noms de domaine ne peut être faite sans l'autorisation expresse préalable de la société Optimind SAS. Document commercial à caractère non contractuel. Tous droits réservés. Reproduction interdite sans l'autorisation de la société Optimind SAS. ✓ Les documents d'Optimind sont produits selon des processus respectueux de l'environnement. Ils sont imprimés par un prestataire certifié Imprim' Vert®, sur des papiers certifiés par des labels de qualité environnementaux. Conception réalisation : OptiComRH. Crédits photos : Shutterstock.com, iStock.

## Contacts

**Fabien GRAEFF**  
partner

[fabien.graeff@optimind.com](mailto:fabien.graeff@optimind.com)

**Florence LARMANJAT**  
senior manager

[florence.larmanjat@optimind.com](mailto:florence.larmanjat@optimind.com)

[optimind.com](http://optimind.com)  
[opticomrh.com](http://opticomrh.com)